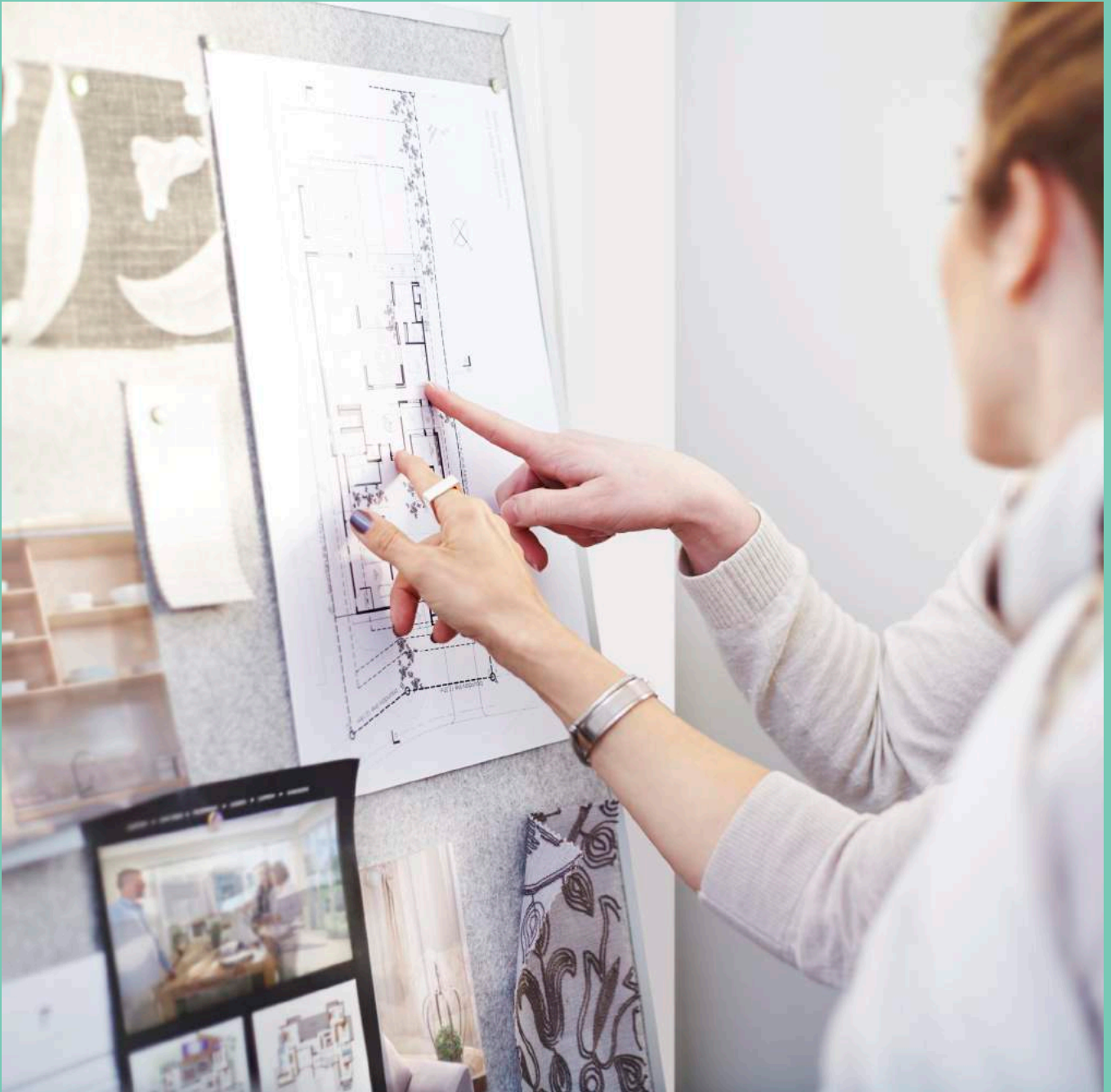


Filmhusene, Flyvestation Værløse

DESIGNPROGRAM
1. DECEMBER 2017









Designprogram Filmhusene

At føle sig hjemme handler ofte om de små detaljer.
Gennem tilvalg kan du skabe et personligt hjem, hvad enten
du ønsker mindre eller større ændringer.

MATERIALER OG TILVALG

1. DECEMBER 2017



Små og store valg så du føler dig hjemme



Du tænker dagens første og sidste tanke i soveværelset, slapper af og holder fri i opholdsrummet, og laver dine livretter i køkkenet.

Det er vigtigt at føle sig hjemme, og du kommer til at bruge masser af timer i dit nye hjem, og netop derfor er detaljerne af stor betydning.

Designprogrammet fortæller, hvilke materialer der er valgt til dit nye hjem samt hvilke tilkøbsmuligheder der eksisterer, så du kan sætte dit præg i dit nye hjem.

Vi har gjort os umage med at vælge et godt udgangspunkt, hvor du kan foretage små og større tilvalg, hvis du har særlige ønsker. Når du har besluttet dig for, hvilke tilvalg du ønsker, begynder rammen for dit nye hjem så småt at tage form. Herefter er der mange muligheder for at lege med smukke farveskalaer, tekstiler og spændende mønstre, når du skal til at tænke på resten af indretningen i dit nye hjem.

Ved at mikse materialer på kryds og tværs kan du skabe spændende kontraster og nye udtryk i hjemmet. Måske du går efter en varm og hyggelig atmosfære? Eller et stilrent udtryk med kontrastfulde overflader? Der er mange valg, både små og store, og det er netop det, som gør tilvalg og indretning så sjovt.

God fornøjelse.

Information



PRAKTISK OMKRING DESIGNPROGRAMMET

Dette program indeholder valgte materialer samt udvalgte tilvalgsprodukter, som du som boligkøber kan benytte ved indretningen af din nye bolig.

Designprogrammet er opdelt i to afsnit for hver tilvalgsmulighed:

Bonava "Vores valg"
Indretningsarkitektens valg af materialer. Når du ser logoet "Vores valg" på de kommende sider, indikerer det de valgte materialer, der som udgangspunkt følger med boligen.

Tilvalg
Købers mulighed for tilvalg af udførelse, produkter og materialer.

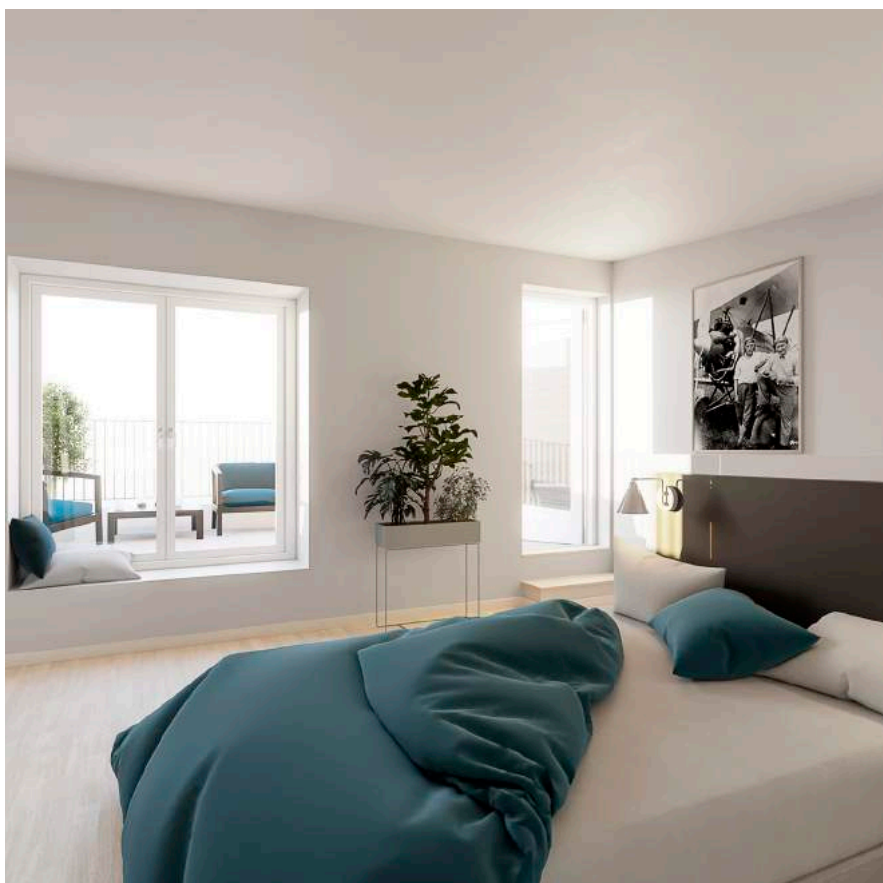
Det tilbydes køber, at tilvælge på nedenstående materialer, komponenter og ydelser i forhold til "Bonava Vores valg". Disse alternativer tilbydes til faste priser som følger. Disse priser er merpriser i forhold til den tilsvarende basisydelse. I merprisen indgår entreprenørens omkostninger i forbindelse med ændringen, herunder styring, administration og bruttoavance, samt omkostninger ved omprojektering og tegningsrevisioner.

Tilvalgsydelsen er fratrukket entreprenørens indkøbspris på "Bonava Vores valg" ydelsen.

Bemærk i denne anledning, at entreprenøren i forbindelse med standardløsningen ofte har opnået mængderabatter, hvorfor de indkøbspriser som fratrækkes, vil være under listeprijs.

Vores
valg

Forbehold



FORBEHOLD FORBUNDET MED TILVALGSPROCESSEN

BONAVA DANMARK A/S TAGER FEM FORBEHOLD

* forbeholder sig ret til at foretage mindre ændringer og justeringer i projektet og designprogrammet, herunder ændringer efter stillede myndighedskrav, m.m.

* tager forbehold for, at valgte produkter udgår af leverandørens program, i så fald leveres tilsvarende.

* tager forbehold for leveringstider på ydelser, som ligger ud over "bonava Vores valg" ydelserne.

* gør opmærksom på, at alle materialer og leverancer skal indbygges af Bonava's egne håndværkere og boligerne skal afleveres

med de i designprogrammet viste hårde hvidevarer grundet garantiforhold.

* påpeger at alle priser er inkl. 25% moms. Tilvalgsbeløbet godkendes af køber og køkkenleverandør og Bonava justerer til slut det samlede tilvalgsbeløb

* Bonava fralægger sig ethvert ansvar for levering og montering af alternative hårde hvidevarer uden for Bonava's designprogram

TIDSPLAN

Tilvalg omfattet af BONAVA Designprogram afsluttes efter møde med tilvalgskonsulent.

Købes boligen efter tilvalg er afsluttet, udføres boligen i.h.t. standardbeskrivelsen. Ligeledes gælder det, såfremt tilvalgsmødet ikke afholdes og eller tilvalg ikke godkendes rettidigt af køber. Der gøres opmærksom på, at badeværelser er præfabrikerede og der kan ikke foretages ændringer, ligeledes gøres der opmærksom på at tilvalget er endeligt, og at ændringer ikke efterfølgende kan foretages. Der gøres opmærksom på, at såfremt tilvalgsbeløbet ikke indbetales rettidigt, vil boligen blive færdiggjort i.h.t. standardbeskrivelsen. OBS! Tilvalg på Planløsning lukker tidligere i processen end de øvrige tilvalg Alle Deadlines oplyses af salgschef fra BONAVA.

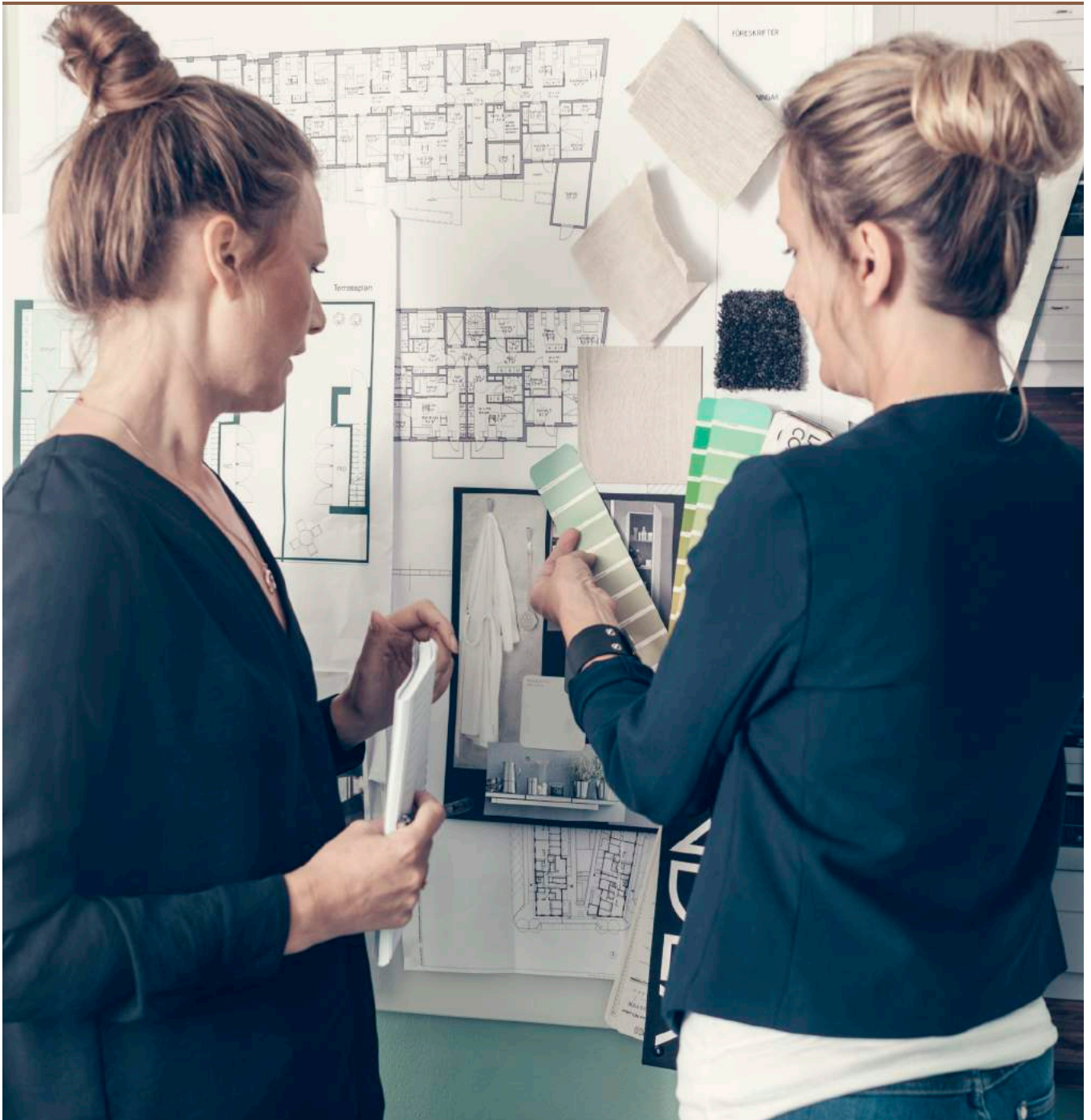


HOLDBARHED

Produkt- information

Her finder du mere information om produkterne.
Har du brug for mere udførlige oplysninger hjælper
vores designkonsulenter gerne.

KVALITET



Planløsning

Vores
valg

BONAVA VALG

Planløsning for hver boligtype, udføres som standard, vist i "Filmhusene boligplaner"



boligtype A



boligtype C

Standard planløsning 1. sal Boligtype A og C

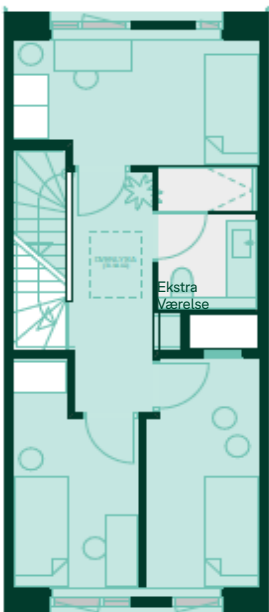
TILVALG

Ændring af planløsning 1. sal Boligtype A og C

Alternativ planløsning i værelser på 1. sal
1. stk væg opsættes og istedet etableres 2 værelser.

Værelse etableres med ventilation og særskilt varmekreds, fast dørplacering, se endvidere fast el placering for de 2 værelser.

se merpris på denne løsning,

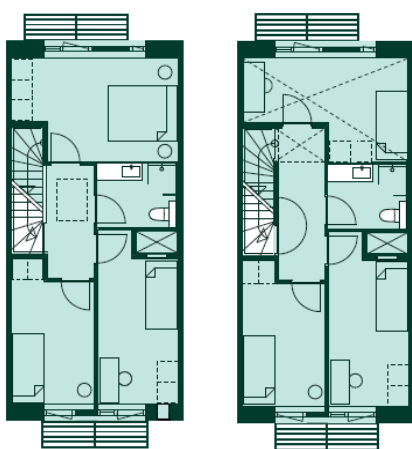


Tilvalg
alternativ planløsning på 1.sal A og C

Merpris kr. 37.500,00

Planløsning

Alternativ indretning, etablering af stort værelse på 1.sal, boligtype B og D



boligtype B

boligtype D

Standard indretning, planløsning 1. sal boligtype B og D

TILVALG

Ændring af planløsning 1. sal boligtype B og D

Alternativ planløsning i værelser på 1. sal
2 mindre værelser på 1.sal erstattes af 1 stort værelse

Værelse etableres med ventilation og særskilt varmekreds, fast dørplacering, se endvidere fast el placering for værelse.

se merpris på denne løsning,

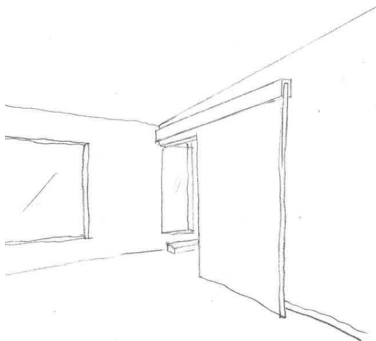


Tilvalg
alternativ planløsning på 1.sal B og D

Merpris kr. 2.500,00

Planløsning

Mulighed for etablering af soveværelse på 3.sal
boligtype C og D



TILVALG

Ændring af planløsning i boligtype C og D

Alternativ planløsning på 3. sal
Etablering af lukket rum med væg til loft mod trapperum og skydedør, (udenpåliggende skydedør)

Værelse etableres med ventilation og særskilt varmekreds, fast skydedørplacering, se endvidere fast el placering for værelse.

se merpris på denne løsning,

Tilvalg
alternativ planløsning på 3.sal C og D

Merpris kr. 29.500,00

Vores valg til dit nye køkken

Køkkendesign

HTH, model "KP MONO" der med sit enkle og grebsfrie udtryk imødekommer det enkle liv.

Bordplade

Den valgte bordplade hvid homogenlaminat er med sit tynde look et yderst moderne og eksklusivt produkt. Samtidig er det et materiale, der er kendetegnet ved at have alle de gode egenskaber, som kendes fra "traditionelle" laminatbordplader. Homogenlaminat fremstilles af harpiksimprægneret papir, som under højt tryk og varme presses sammen til en kompakt bordpladekerne. Det øverste og nederste lag af bordpladen består af farvet laminatpapir, som imprægneres med melamin, hvilket giver en meget slidstærk og en rengøringsvenlig overflade.

BEMÆRK! Farve på bordplade afviger lidt fra farve på køkkenlåge.

Vask

Vasken er i rustfri stål og underlimet, det rigtige valg, der gør den daglige rengøring meget nem og vedligeholdelsesvenlig.

Køkkenarmatur

Vi har valgt et enkelt og stilrent armatur i både køkken og badeværelser af fabrikat Hansgrohe, et kvalitetsprodukt der ikke går på kompromis med design og funktionalitet - tillige ekstra vandbesparende.



Vores
valg

Nordiske materialer



Tilvalg til dit nye køkken



Køkken design

Standard materialer kan ændres til alternative hth modeller, blot skal det alternative køkken, ligesom standard materialerne, være Svanemærket.

Boligtype A og C



Ovn i højskab

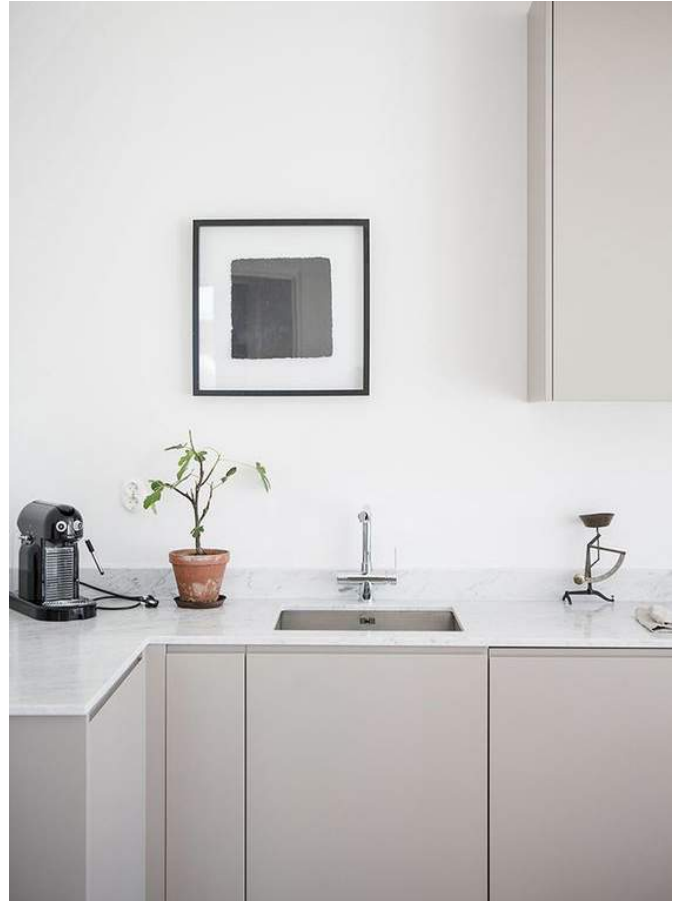
Alternativ planløsning i køkken med ovn i ekstra højskab, ny køkken planløsning med fast alternativ placering optegnes og prissættes af køkkenleverandør. Merpris er uden skabskorpus, men inkl. ændring af placering af stik for ovn i højde over bordplade.

Merpris for ændring af planløsning, se under El-installationer bemærk de eksisterende stik lukkes, spartles, males og udgår.

Boligtype B og D



Inspiration



VVS armaturer



Armatur i køkken leveres som standard med Hansgrohe et-grebs køkkenarmatur i krom.

BONAVALG

Hansgrohe køkkenarmatur
FOCUS 3182000

Vores
valg



TILVALG

Tilvalg DAMIXA, køkkenarmatur model "Willow "
inkl. fradrag af standard armatur

Steelllook 20

kr. 1.100,00



Tilvalg Quooker

Quooker kan tilkøbes hos
Køkkenleverandør

Installation for quooker inkl. 13A installation i køkkenvask samt egen gruppe i eltavle samt inkl. fradrag af standard armatur

kr. 5.100,00

BEMÆRK! Quooker kan ikke placeres i vaskeskab p.g.a. affaldssystem



Tilvalg DAMIXA, håndvaskarmatur model "Willow "
inkl. fradrag af standard armatur

Steelllook 20

kr. 1.100,00

Badeværelse

På badeværelser er det ikke muligt at ændre armatur/ sanitet eller flisefarve inden indflytning.



BONAVA VALG



Håndvaskarmatur Hansgrohe FOCUS 100, krom

Hansgrohe håndbruser - CROMA 100/Vario Ecostat Comfort, krom
Hansgrohe brusearmatur, CROMA 100/Vario Ecostat Comfort, krom

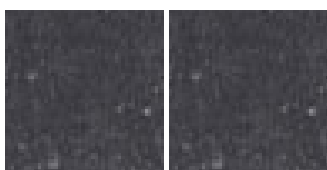


Sanitet, væghængt toilet Duravit, D-Code

Frontbetjent cisterne med trykknop i hvid



Hvide skabe med klik-push
Bordplade, hvid med integreret vask



Væg og Gulvflise, 30x30cm

Mørk grå med grå fuger

Gæstetoilet

Vores valg

BONAVALG

Håndvaskarmatur Hansgrohe FOCUS 100, krom



Sanitet, væghængt toilet DURAVIT D-Code

med trykknop i hvid - boligtype B og D



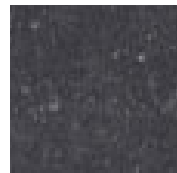
Sanitet, væghængt toilet DURAVIT D-Code Compact

med trykknop i hvid - boligtype A og C

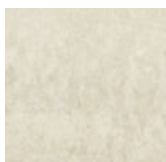
Håndvask, i porcelæn som Cassøe Lineabeta Quarelo



Gulvflise, 30x30cm i farven
Mørk grå med grå fuge



TILVALG



Tilvalg Flise gæstetoilet

Gulvflise i farven beige, med grå fuge

Merpris pr. bolig 30x30cm

kr. 1.400,00



Tilvalg Flise gæstetoilet

Gulvflise i farven lys grå med grå fuge

Merpris pr. bolig 30x30cm

kr. 1.400,00



Tilvalg Flise gæstetoilet

Gulvflise i farven lys grå med grå fuge

Merpris pr. bolig 30x30cm

kr. 1.400,00

Trægulve

Trægulv leveres som standard 14 mm ask lamelparket, 3-stavs overfladebehandlet med hvid matlak.

Ændres valg af gulv, ændres indv. trappentrin også. Bemærk, der vil forekomme forskel i udseende, da leverandør af gulve og trapper ikke er den samme. Stødtrin er hvidmalede. (Trappen er lukket fra stueetagen til 1.sal og åben fra 1.sal til 2.sal) Overgang mellem trægulv og fliser leveres med fastmonteret metalskinne. OBS! Bundstykke i terrassedøre kan ikke ændres og vil derfor ikke svare til træsort/farve som tilvalgsgulv.



BONAVA VALG

Vores
valg

14mm Ask lamelparket, 3 stavs overflade hvid mat lak



TILVALG

14mm Eg lamelparket, 3 stavs, overflade hvid mat lak

Merpris boligtype A	kr. 4.800,00
Merpris boligtype C	kr. 5.400,00
Merpris boligtype B	kr. 5.200,00
Merpris boligtype D	kr. 5.800,00



TILVALG

14mm Ask lamelplank, overflade hvid mat lak

Merpris boligtype A	kr. 17.000,00
Merpris boligtype C	kr. 20.400,00
Merpris boligtype B	kr. 19.200,00
Merpris boligtype D	kr. 22.500,00



TILVALG

14mm Eg lamelplank, overflade hvid mat lak

Merpris boligtype A	kr. 19.200,00
Merpris boligtype C	kr. 23.200,00
Merpris boligtype B	kr. 21.800,00
Merpris boligtype D	kr. 25.700,00

Ovenlys

Det er muligt at tilvælge et ovenlys, fladtagvindue på øverste etage, se fast placering på individuelle boligplaner.

TILVALG

a. Ovenlys fladtagvindue 90x90
VELUX Integra oplukkeligt, (* elektrisk betjening samt regnsensor)

Merpris pr. stk

kr. 23.200,00



Mørklægnings energigardin til velux integra oplukkeligt ovenlys

Merpris pr. stk

kr. 2.388,00

b. Ovenlys fladtagvindue 90x90
VELUX fast fladtagvindue, uden oplukning

Merpris pr. stk

kr. 14.500,00



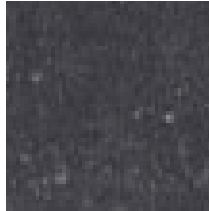
Fliser i entre / køkken

Vores
valg

BONAVA VALG

Fliser i entre leveres som standard.

Mørk grå gulvflise, 30 x 30 cm
med grå fuger



TILVALG

Flisetype kan ændres eller fliser kan ændres til trægulv i entre.
Trægulv kan ændres til fliser i køkken og mellemgang.

TILVALG

Lys grå gulvflise, 30 x 30 cm, med grå fuger



Merpris Entre	kr. 1.300,00
Merpris Køkken boligtype A+C	kr. 7.900,00
Merpris Køkken boligtype B+D	kr. 8.800,00

TILVALG

Lys beige gulvflise, 30 x 30 cm, med grå fuger



Merpris Entre	kr. 1.300,00
Merpris Køkken boligtype A+C	kr. 7.900,00
Merpris Køkken boligtype B+D	kr. 8.800,00

TILVALG

Grå gulvflise, 30 x 30 cm, med grå fuger



Merpris Entre	kr. 1.300,00
Merpris Køkken boligtype A+C	kr. 7.900,00
Merpris Køkken boligtype B+D	kr. 8.800,00

TILVALG

Trægulve kan tilvælges i entre



Merpris ASK lamelparket	kr. 0,00
Merpris EG lamelparket	kr. 800,00
Merpris ASK lamel Plank	kr. 3.100,00
Merpris EG lamel Plank	kr. 3.100,00

Hvidevarer - standard Siemens

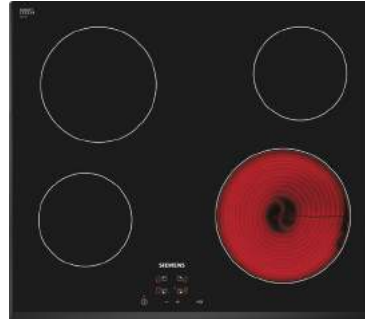
Vores
valg



Siemens - Ovn

Model HB301E2S
Ovn

- 5 ovnfunktioner
- Ovnvolumen 66 liter
- Temperaturstyring fra 50 °C - 270°C
- Energiklasse A



Siemens - Kogesektion

Model EH651HE17E
Glaskeramisk kogesektion
Uden Ramme med facette kant

- 4 highSpeed kogezoner
- Børnesikring
- 17 effekttrin



Siemens - Opvaskemaskine

Model SN64D002EU
Opvaskemaskine
Fuldt integrerbar

- 52 dB
- 12 standardkugerter
- Årligt forbrug 3920 l vand/ 290 kWh
- Energiklasse A++



Siemens - Køle-/fryseskab

Model KI38VV20
Køle-/ fryseskab
Integreret m. påmontering af låge

- 1 Fresh box
- Nettovolumen total 217 L
- Energiklasse A+, 275 kWh/år
- Fryser 59 L
- 3 fryse skuffer



Siemens - Vaskemaskine

Model WM12B166DN
Vaskemaskine
fritstående til underbygning / kan
stables

- 6 kg
- Årligt forbrug 153 kWh
- 1200 omdr. pr. min
- Energiklasse A+++



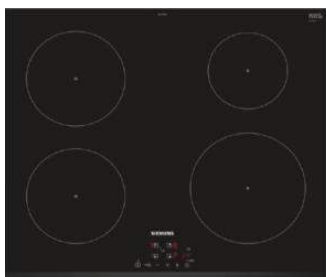
Siemens - Tørretumbler

Model WT43H007DN
Kondensørretumbler med
varmepumpe

- 7 kg
- Årligt energiforbrug 233 kWh
- Elektronisk børnesikring
- Energiklasse A+

Hvidevarer - tilvalg

Siemens



Siemens - Induktionskogesektion, 60cm

Model EH631BEB1E
Induktion
Uden ramme med frontfacette

- Booster funktion
- Minutur, gryderegistrering
- 17 effektrin
- Timer med stopfunktion

Merpris kr. 3.360,00



Siemens - Varmeskuffe, 14cm

Model BI630CNS1
Varmeskuffe

- hævnning af gærdej, optøning, langtidstegning
- Temperatur regulering 30 - 90gr.
- 25 kg belastning
- kold front
- Fuld udtræk med teleskop

Merpris kr. 5.320,00



Siemens - Indbygningsovn

Model HB672GCS1S
Ovn, rustfri stål

- 71 L
- ActiveClean, automatisk selvreng
- 13 Ovnfunktioner
- Årligt forbrug 3360 L vand/ 294 kWh
- Temperaturinterval 30°C - 300°C

Merpris kr. 5.420,00



Siemens - Espresso / kaffemaskine

Model CT636LES1
Rustfri stål

- 19 bar tryk
- One touch doublecup
- AromaDouble shot
- autoMilkClean
- coffeeSensor System

Merpris kr. 16.530,00



Siemens - Indbygning microovn

Model BF634RGS1
Microovn sidehængt ovnlåge - højre

- 21 L
- coolControl, bagefunktioner
- 7 programmer
- 5 niveauer fra 90W - 900W

Merpris kr. 6.520,00



Siemens - Kompakt indbygning dampovn

Model CD634GBS1
Kompakt dampovn
Rustfri stål

- 38 L
- 4 opvarmningsmetoder, 100% damp, ect.
- Cookcontrol
- Vandtank til 1.3 L vand

Merpris kr. 8.800,00

Hvidevarer - tilvalg Siemens



Siemens - Køle-/fryseskab

Model KI87VVF30
Integreret

- Nettovolumen 272 L
- Netto indhold køl 209L
- 1 Fresh box
- Energiklasse A++, 227 kWh/ år

Merpris kr. 2.500,00



Siemens - Opvaskemaskine

Model SN66P092EU
Fuldt integrerbar

- 42 db
- Årligt forbrug 2660 l vand/ 237 kWh
- 14 standard kurverter
- Energiklasse A+++

Merpris kr. 4.730,00



Siemens - Opvaskemaskine

Model SN878D03PE
Fuldt integrerbar, door open /assistant

- 42 db
- Årligt forbrug 2660 L vand/ 230 kWh
- Energiklasse A+++
- 12 standardprogrammer

Merpris kr. 7.830,00



Siemens - Vaskemaskine

Model WM14N1S8DN
Kondenstørretumbler med varmepumpe

- 8 kg
- Årligt energiforbrug 178 kWh
- elektronisk børnesikring
- Energiklasse A+++ , -10%

Merpris kr. 2.500,00



Siemens - Tørretumbler

Model WT47Y849 DN
Kondenstørretumbler med varmepumpe

- 9 kg
- selvrensende kondensator
- elektronisk børnesikring
- Energiklasse A++ 258 kWh

Merpris kr. 4.390,00



El-installationer

Standard stik jf. beskrivelse og el-tegning, placering kan ses på el-tegning, som fås ved henvendelse til salgsteamet. 1.stk 230V stik pr. påbegyndt 4 m² i opholdsrum, samt 1. stk antenne / eller IT stik i stue.



Vores
valg

1 stk. 230V stik pr. påbegyndt 4 m²

1 stk. antennestik /IT stik i stue

TILVALG

Tilvalg ekstra El stik

Engangs tillægspris	kr. 1.500,00
ved tilvalg af ekstra el, tillægges en engangsydelse for oprettelse af nyt tegningsmateriale	
230V el-stik , 1stk ekstra, fast placering j.f. tegning	kr. 2.800,00
230V udvidelse til dobbelt stik , fast placering jf. tegning	kr. 2.800,00
230V el-stik , 1stk ekstra ovvstik, synligt i højskab, fast placering jf. tegning	kr. 4.000,00
230V stik for microovn , 1stk synlig i skab, fast placering h: 2,05m	kr. 4.200,00
230V el-stik , 1stk ekstra, fast placering over bordplade	kr. 2.800,00
Lysdæmper , 1stk, bemærk kontrol af art lyskilde + lampe	kr. 3.900,00
Installation for Quooker	kr. 5.100,00
Inkl.13A stik med synlig placering under køkkenvask samt egen gruppe i el-tavlen, installation er ekskl. Quooker.	
1 stk antenne stik / IT stik	kr. 3.600,00
1 stk tomrørsinstallation (Ø16mm) til afslutning i teknikskab	kr. 3.800,00
Afslutning med blænddæksel i værelse, herefter kan etableres IT forbindelse.	

El-installationer

Vores valg

Udendørsstik

BONAVA VALG

Alle stik er med fast placering, j.f. el-tegning
1 stk belysningsarmatur i skur incl. stik og PIR tænding.

TILVALG

Tilvalg udendørs el-stik

Alle stik er med fast placering j.f. tegning

230V udendørs elstik, i forhave	kr. 3.600,00
230V udendørs elstik, i baghave	kr. 3.600,00
230V udendørsstik i skur, ekstra stik	kr. 3.500,00

Udendørs væglampe

BONAVA VALG

Ved hoveddør monteres 1 stk. væglampe, Vilhelm Lauritzen Arkitekter, 1stk model NYX 190, Væg 190 Væg LED, Sort

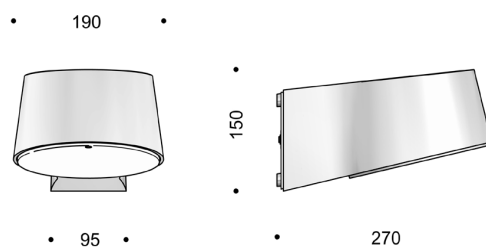
TILVALG

1 stk. ekstra udendørs væglampe på facade

Lampe som ovennævnte, med fast placering over terræn (tilsluttes indvendig afbryder i stue)

1 stk. væglampe på skur

Lampe som ovennævnte, med fast placering over terræn (tilsluttet udvendig PIR på skur)



Terrasser og udendørsarealer



Vores
valg

BONAVA VALG

Terrasser

I forhaven på indgangssiden udføres terrasse med flisebelægning i 30 x 60 cm grå betonflise samt bed Terrasseareal i forhaven kan variere i forhold til bolignummer. Se boligplan.

I baghave udføres terrasse med flisebelægning i 30 x 60 cm betonflise. På resterende areal etableres der rullegræs.

TILVALG

	merpris pr. m ²
Udvidelse af fliseareal på terrasse i forhaven 30 x 60 cm jf. tegning	kr. 800,00
Udvidelse af fliseareal i baghave 30 x 60 cm jf.	kr. 800,00

Vandhane

2 stk. udendørs koldt vandhaner, 1 stk. i forhave og 1 stk. i baghave m. fast placering.

Der gøres opmærksom på at der ved tilvalg af vandhaner ligeledes etableres en synlig lem for vandlås i henhv. køkkenskab og stue. De 2 vandhaner leveres kun som samlet pakke.

merpris pr. sæt

kr. 9.800,00



Indvendige kvaliteter

Entré

Gulv	30 x 30 cm mørkgrå klinke
Vægge	Malerbehandlede hvide vægge
Loft	Hvidt, glat betonloft med synlige samlinger
Dør (udvendig)	Indadgående facadedør, sortmalet udvendig og hvidmalet indvendig
Øvrig	Mulighed for at tilvælge andre klinketyper på gulvet og etablering af garderober

Gæstetoilet

Gulv	30 x 30 cm mørkgrå klinke
Loft	Hvidt, nedsænket gipsloft med indbyggede spots.
Vægge	Malerbehandlede hvide vægge
Toilet	Hvidt, væghængt Duravit D-Code compact porcelænstoilet med indbygningscisterne, boligtype A og B.
Håndvask	Hvid, firkantet porcelænsvask
Armatyr	Hansgrohe, krom
Vaskemaskine	Svanemærket vaskemaskine fra Siemens
Tørretumbler	Svanemærket kondensørretumbler fra Siemens
Øvrig	Spejl, kroge til håndklæder og toiletpapirholder er monteret. Mulighed for at tilvælge andre klinketyper på gulvet

Stue og repos

Gulv	3-stavs ask lamelparket, hvid matlak
Trappe	Hvidmalet, lukket trætrappe med trin som trægulv - dog mulighed for mindre farvenuancer mellem trin og trægulv
Loft	Hvidt, glat betonloft med synlige samlinger.
Vægge	Malerbehandlede hvide vægge.
Terrassedør	Gående glasdoor, udvendig sort, indvendig hvidmalet træ
Øvrig	Mulighed for at tilvælge andre trægulve

Køkken

Gulv	3-stavs ask lamelparket, hvid matlak
Elementer	Glatte, hvide låger fra HTH KP/Mono med click-push jf. plantegning.
Sokkel	Hvid fabriksmalet sokkel.
Bordplade	10 mm homogenlaminat i hvid med underlimet rustfri vask Frame FR520
Armatyr	Hansgrohe, krom
Indbygningsovn	Siemens
Keramiske kogeplader	Siemens
Emfang	Thermex
Integreret køle/fryseskab	Siemens
Integreret opvaskemaskine	Siemens

Terrassedør

Øvrig

Gående glasdoor, udvendig sort, indvendig hvidmalet træ.

Mulighed for at tilvælge skuffer, andre køkkenskabe og låger. Desuden er der mulighed for at tilvælge andre gulve og hårde hvidevarepakker samt tilvalg af Quooker.

Soveværelser

Gulv Vægge Loft

3-stavs ask lamelparket, hvid matlak
Malerbehandlede hvide vægge.
Hvidt, glat betonloft med synlige samlinger eller glat hvidt gipsloft afhængig af boligtype.

Mulighed for at tilvælge garderober og andre trægulve

Øvrig

Badeværelse

Gulv Loft

30 x 30 cm mørkgrå klinke
Nedsænket hvidt gipsloft med indbyggede spots.

Vægge Skuffemodul

Malerbehandlede hvide vægge.
Glat hvid grebsløs front, med click-push, antal jf. plantegning.

Bordplade og vask Toilet

Hvid bordplade med istøbt vask
Hvidt, væghængt porcelænstoilet, Duravit D-Code
Indbygningcisterne med top / front- betjening og tryk i hvid.

Bruseniche

Glasvinge og 30 x 30 cm mørkgrå flise på to øvrige vægge

Armatyr Brusearmatur Øvrig

Hansgrohe, krom
Hansgrohe, krom
Spejl, kroge til håndklæder og toiletpapirholder er monteret

Øvrig

Døre (indvendige) Fodlister

Glatte hvide kanaldøre med rustfri stålgreb, Glatte fodlister med synlig fastgørelse, (dykkere).

Lofter

Øverste etage på alle boliger som glatte hvidmalede gipslofter.

Loftshøjde

2,5m loftshøjde, dog 2,2m i bad og gæstetoilet, depotrum ikke defineret.

Opvarmning

Der er monteret gulvvarme i hele boligen med undtagelse af depotrum

Tilvalg er muligt i begrænset periode og afhængigt af byggeriets status. Spørg salgsteamet for en oversigt over mulige tilvalg.

Udvendige kvaliteter

Udvendige kvaliteter

Facade	Teglfacader med mørk teglspån fra Komproment i farverne Chelsea, Aarhus og Manchester.
Sokkel	Pudset
Tag	Sort tagpap
Yderdøre	Pladedør i træ/aluminium, sort udvendigt og hvidmalet indvendigt. Beslåning i børstet rustfrit stål.
Vinduer/terrassedøre	Vinduer i træ/aluminium, 3-lags lavenegivinduer med sortlakerede inddækninger udvendigt og hvid malet træ indvendigt, greb og beslåning i rustfrit stål.
Tagrende og nedløb	Sort
Postkasse	Sort stål postkasse monteret på skur
Udvendig lampe	Sort, monteret på facade, NYX væglampe.
Forhave	Belægning med 30 x 60 cm grå betonflise Beplantning i henhold til individuel boligplan.
Baghave	Belægning med 30 x 60 cm grå betonflise, sågræs og lav hæk.
Skur	Uisoleret skur i sortmalet træ med flisebelægning og stikkontakt. Ligeledes indeholder skur; teknik til varmepumpe, udluftning via metalrist samt tilstødende hegn som afskærmning mod nabo. Tag på skur med belægning af sort tagpap. Inddækninger i sort aluminium. Overdækket cykelparkering, samt rottesikring mod terræn.

Tagterrace (boligtype C og D)

Terrasseværn	Sortlakeret
Terrassebrædder	Kebony

Bygningsreglement

Filmhusene bygges i henhold til bygningsreglementet 2015 efter bygningsklasse 2020. Boligerne er svanemærkede.

Øvrig

El	Egen måler er placeret ved indgangsfacade, Trådløs ringeklokke med udvendigt tryk i entre. 1stk stikkontakt (230V) for hver påbegyndt 4 m ² gulvareal i opholdsrum. Der er placeret et 1 stk IT/ eller antennestik i stue. I tekniskab / depotrum under trappe, er der 2 stk. disponible stikkontakter samt 1 stk IT/ antennestik til opsætning af router.
Teknik	Indeholdende ventilationsanlæg, varmesystem samt stophane til vand og målere.
Opvarmning	Varmepumpe luft til vand via gulvvarme med betjeningspaneler på vægge.
Ventilation	Indblæsningsarmatur i opholdsrum som primært placeres i væg eller føringskasse under loft.

Mulighed for at tilvælge større fliseareal samt udendørs vandhaner.

Hjem og levende steder

**Der findes øjeblikke i livet man husker.
Et af dem er dagen, hvor du kan sætte nøglen
i døren til dit nye hjem, et hjem, hvor ingen
andre har boet før dig.**

I årenes løb har tusindvis af mennesker fundet deres drømmebolig via os.
Måske er det fordi vi ved, at verdens bedste bolig ikke kun handler om
smukt interiør eller smart arkitektur, men lige så meget om de mennesker,
som bor der og hvordan de lever deres liv.
Det er derfor vi er så omhyggelige med at skabe både hjem og levende steder.