

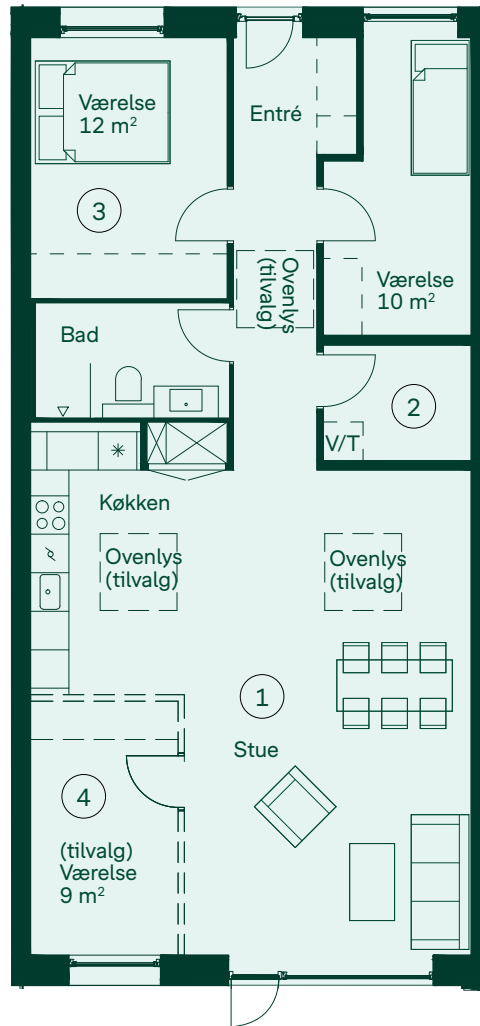
Boligtype A, 109 m² 2-3 soveværelser

Størrelse: 109 m²

Bolignr.: 21, 23, 35, 37, 39, 47,
49, 55, 57, 59, 61, 63, 71, 73,

Etager: 1

- ① Stort, lyst opholdsrum
- ② Fleksibelt bryggers
- ③ Soveværelse med skabsvæg (tilvalg)
- ④ Mulighed for ekstra værelse



Eksempel på boligtype A, spørg efter individuel tegning af det pågældende hus.

- Vaskemaskine/tørretumbler
- Køle-/fryseskab
- Kogeplade/ovn
- Opvaskemaskine
- Skabe (tilvalg)
- Teknikskab
- Glasdør
- Pladedør

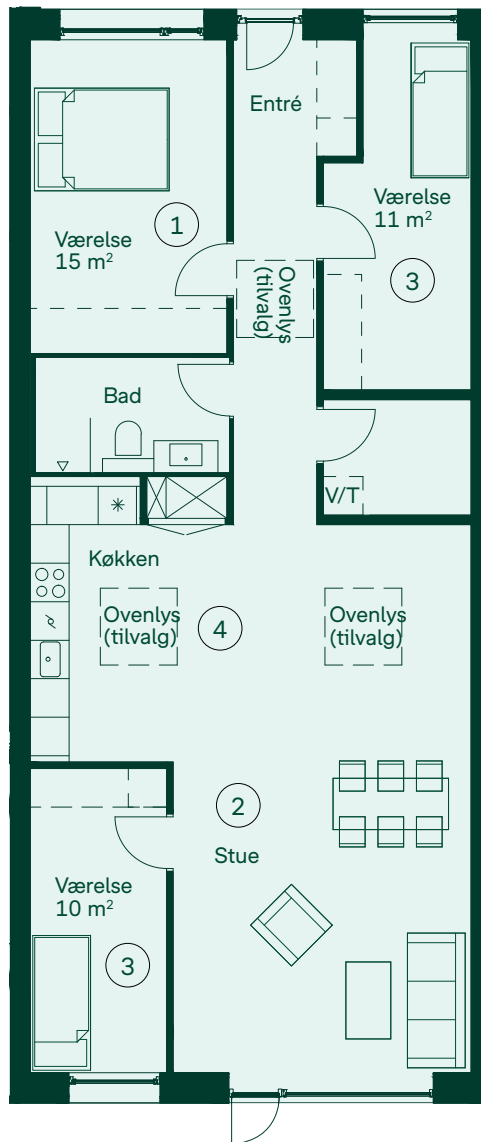


Boligtype B, 122 m² 3 soveværelser

Størrelse: 122 m²

Bolignr.: 25, 27, 29, 31, 33, 41, 43,
45, 51, 53, 65, 67, 69, 75, 77, 79,
Etager: 1

- ① Stort master bedroom
- ② Dejlig stort opholdsrum
- ③ Hyggelige soveværelser
- ④ Mulighed for ovenlys



Eksempel på boligtype B, spørg efter individuel tegning af det pågældende hus.

- Vaskemaskine/tørretumbler
- Køle-/fryseskab
- Kogeplade/ovn
- Opvaskemaskine
- Skabe (tilvalg)
- Teknikskab
- Glasdør
- Pladedør



5 m

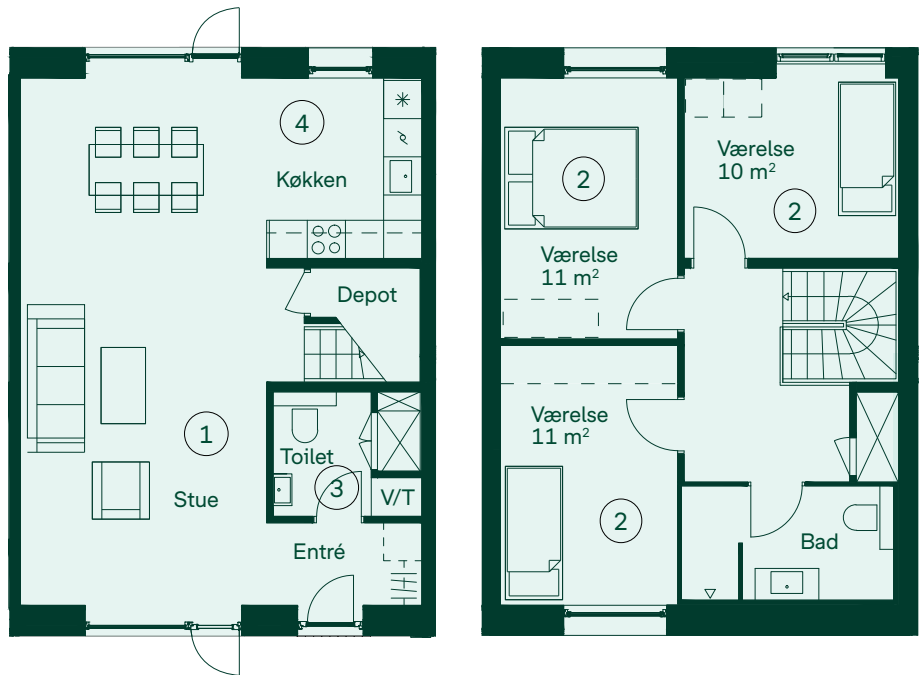
Type C, 120 m² 3 soveværelser

Størrelse: 120 m²

Bolignr.: 2, 4, 6, 8, 9, 10, 11, 12, 13, 14, 15,
17, 19, 50, 52, 54, 56, 58, 60, 62, 81, 83,
85, 87, 89, 91, 93, 95

Etager: 2

- ① Fleksibelt opholdsrum
- ② Hyggelige soveværelser
- ③ Gæstetoilet
- ④ Dejligt vinkelkøkken



Eksempel på boligtype C, spørg
efter individuel tegning af det
pågældende hus.

- Vaskemaskine/tørretumbler
- Køle-/fryseskab
- Kogeplade/ovn
- Opvaskemaskine
- Skabe (tilvalg)
- Teknikskab
- Garderobestang (tilvalg)
- Glasdør
- Pladedør



Type D, 144 m² 4 soveværelser

Størrelse: 144 m²









Bolignr.: 1, 3, 5, 7, 16, 18, 20, 22, 24, 26,
28, 30, 32, 34, 36, 38, 40, 42, 44, 46

Etager: 2

- ① To badeværelser
- ② Gennemlyst opholdsrum
- ③ Fire gode soveværelser
- ④ Depot under trappen



Eksempel på boligtype D, spørg
efter individuel tegning af det
pågældende hus.

-  Vaskemaskine/tørretumbler
-  Køle-/fryseskab
-  Kogeplade/ovn
-  Opvaskemaskine
-  Skabe (tilvalg)
-  Teknikskab
-  Glasdør
-  Pladedør

